



BUDYNEK MIESZKALNO-USŁUGOWY ul. Mjr. Mariana Bernaciaka "Orlika", Puławy

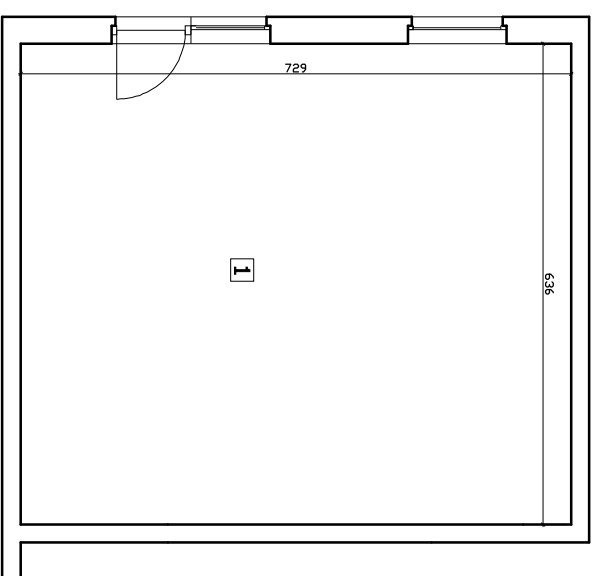


Lokal Usługowy U2 PARTER

PARTER

Lokal Usługowy U2
- Do aranżacji

Powierzchnia użytkowa 46,36 m²



Orientacja Położenia Lokalu



Axxeco , ul. Kossaka 6a/19b , 83-000 Pruszcz Gdański , NIP 716-100-36-51 , tel 663 182 041

www.axxeco.pl