

BUDYNEK MIESZKALNO-USŁUGOWY ul. Mjr. Mariana Bernaciaka "Orlika", Puławy

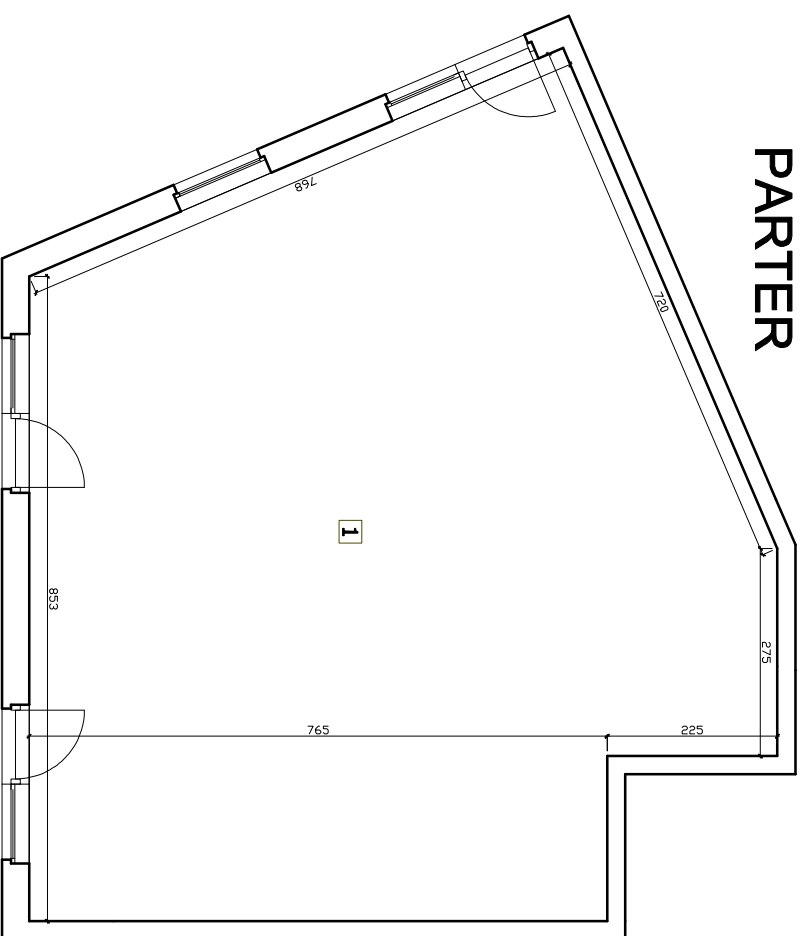


PARTER

Lokal Usługowy U1
- Do aranżacji

Powierzchnia użytkowa 88,17 m²

Lokal Usługowy U1 PARTER



Orientacja Położenia Lokalu



Axxeco , ul. Kossaka 6a/19b , 83-000 Pruszcz Gdański , NIP 716-100-36-51 , tel 663 182 041

www.axxeco.pl