



BUDYNEK MIESZKALNO-USŁUGOWY
ul. Mjr. Mariana Bernaciaka "Orlika", Puławy

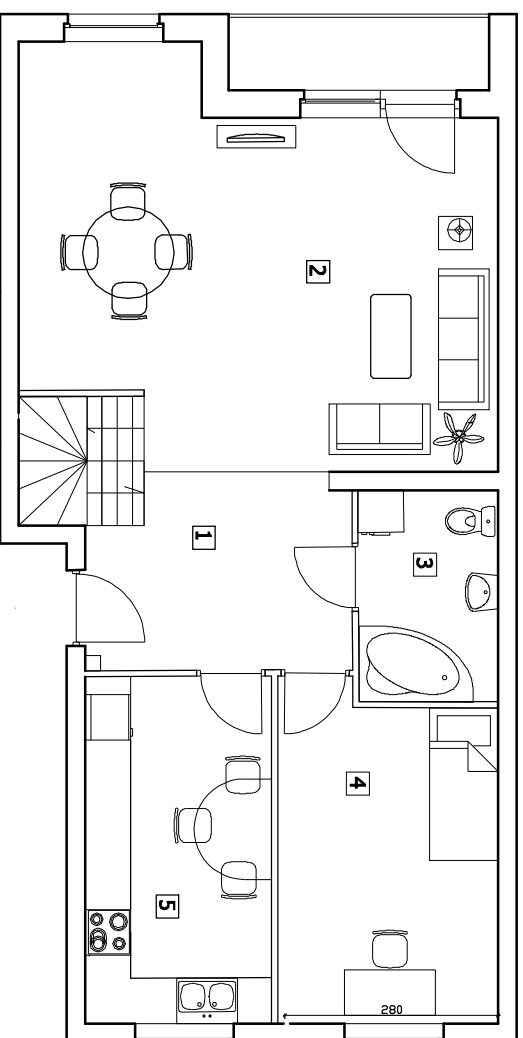
Karta Mieszkania nr 9 Kl. C
(III/IV piętro)



III/IV piętro

Mieszkanie Nr C9
- sędmiopokojowe

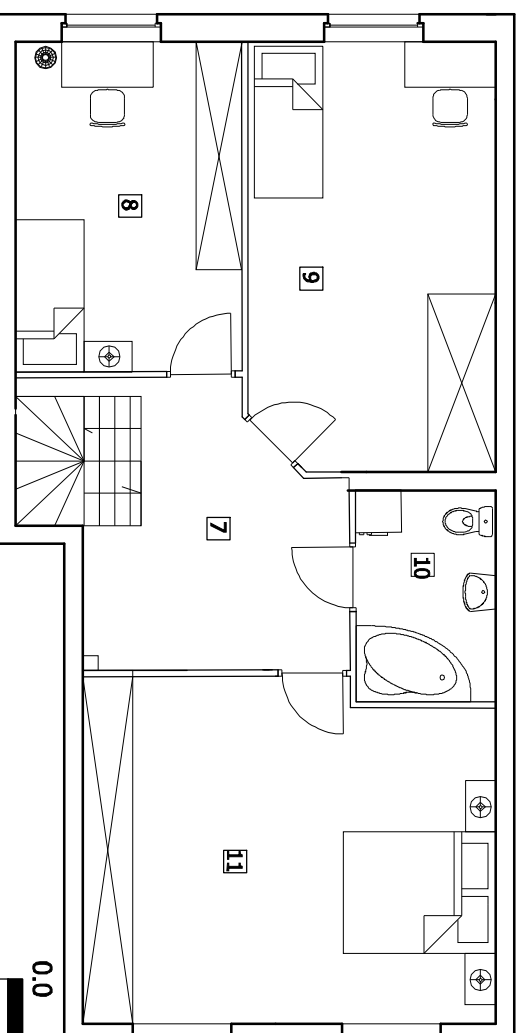
Powierzchnia użytkowa 139,57 m²
IIIp - 68,40 m²
IVp - 70,27 m²



III piętro

- 1. Przedpokój 9,53 m²
- 2. Pokój 30,07 m²
- 3. łazienka 5,12 m²
- 4. Pokój 12,46 m²
- 5. Pokój 11,19 m²

Orientacja Położenia Lokalu



IV piętro

- 7. Przedpokój 11,13 m²
- 8. Pokój 12,90 m²
- 9. Pokój 17,46 m²
- 10. łazienka 4,22 m²
- 11. Pokój 24,56 m²
- 12. Pokój



Axxeco , uBiuro - ul. Fiedorfa-Niła 18/12 , 24-100 Puławy, NIP 716-100-36-51 , tel 663 182 041

www.axxeco.pl