



BUDYNEK MIESZKALNO-USŁUGOWY
ul. Mjr. Mariana Bernaciaka "Orlika", Puławy

Karta Mieszkania nr 9 kl. C (III/IV piętro)

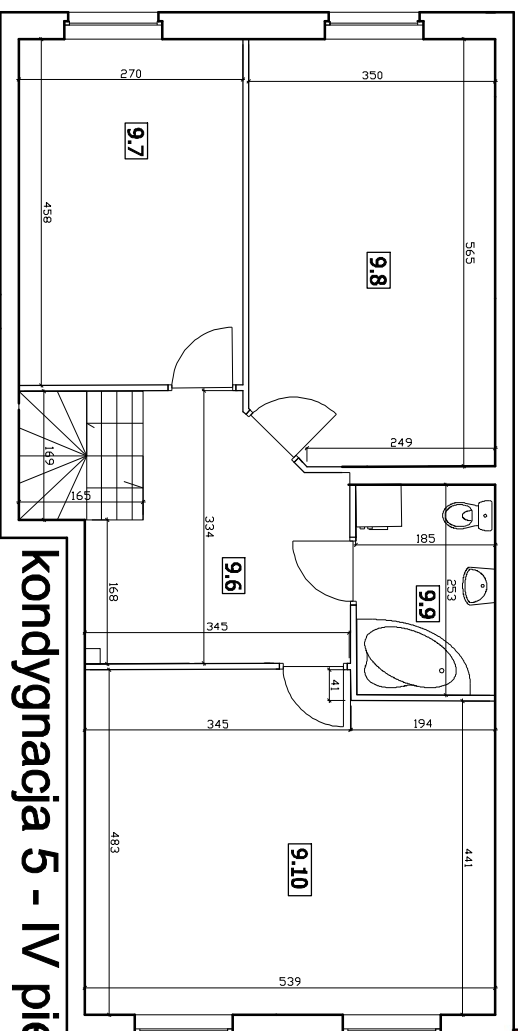


III/IV piętro

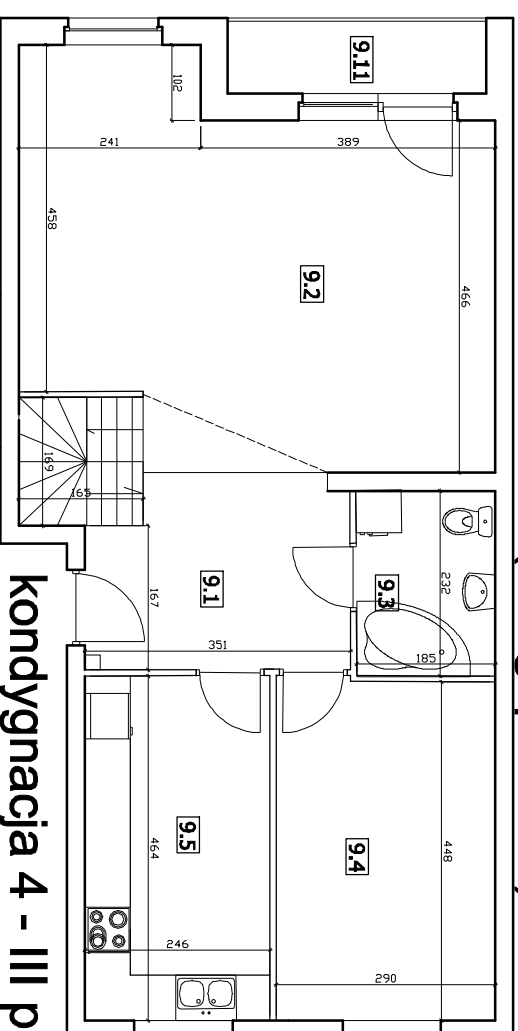
Mieszkanie Nr C9
- sześciopokojowe
136,73 m²

MIESZKANIE nr 9		
9.1	Korytarz	12,20 m ²
9.2	Pokój	28,15 m ²
9.3	Pokój z Aneksem Kuchennym	4,52 m ²
9.4	Łazienka z miską usłepową	12,83 m ²
9.5	Korytarz	11,12 m ²
9.6	Pokój	9,46 m ²
9.7	Pokój z Aneksem Kuchennym	13,32 m ²
9.8	Łazienka z miską usłepową	17,86 m ²
9.9	Łazienka z miską usłepową	5,04m ²
9.10	Łazienka z miską usłepową	22,23m ²
RAZEM Pow. użytkowa		
		136,73 m ²
Pom. pomocnicze - Balkon		
		3,20 m ²

Orientacja Położenia Lokalu



kondygnacja 5 - IV piętro
(drugi poziom)



kondygnacja 4 - III piętro
(pierwszy poziom)

Axxeco , uBiuro - ul. Fiedorfa-Nila 18/12 , 24-100 Puławy, NIP 716-100-36-51 , tel 663 182 041

www.axxeco.pl