



BUDYNEK MIESZKALNO-USŁUGOWY

ul. Mjr. Mariana Bernaciaka "Orlika", Puławy



www.axxeco.pl

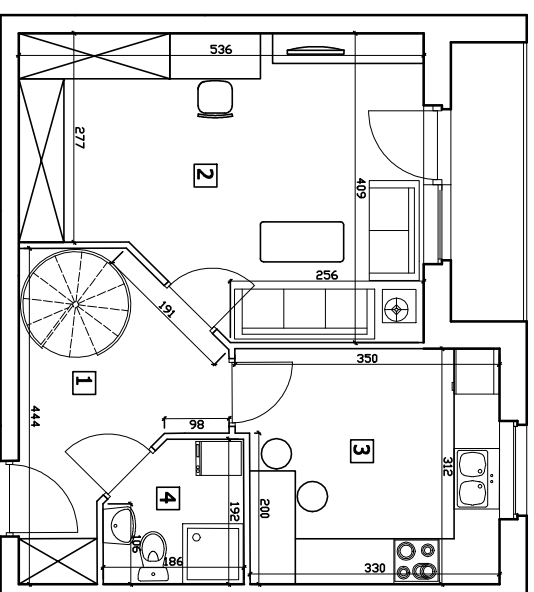
Karta Mieszkania nr 8 kl. C (III/IV piętro)

III/IV piętro

Mieszkanie Nr C 8
- czteropokojowe

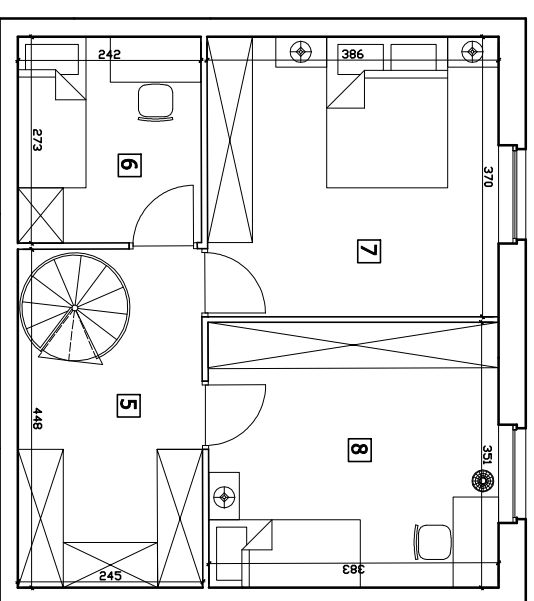
Powierzchnia użytkowa 84,92 m²
IIIp - 40,43 m²
IVp - 44,49 m²

III piętro



- | | |
|---------------|----------------------|
| 1. Przedpokój | 8,18 m ² |
| 2. Pokój | 18,83 m ² |
| 3. Kuchnia | 10,31 m ² |
| 4. Łazienka | 3,11 m ² |

IV piętro



- | | |
|---------------|----------------------|
| 5. Przedpokój | 10,73 m ² |
| 6. Pokój | 6,47 m ² |
| 7. Pokój | 14,04 m ² |
| 8. Pokój | 13,25 m ² |

Orientacja Położenia Lokalu



Axxeco , uBiuro - ul. Fiedorfa-Nila 18/12 , 24-100 Puławy, NIP 716-100-36-51 , tel 663 182 041

www.axxeco.pl