



BUDYNEK MIESZKALNO-USŁUGOWY ul. Mjr. Mariana Bernaciaka "Orlika", Puławy



Karta Mieszkania nr 7 kl. C
(III/IV piętro)

III/IV piętro

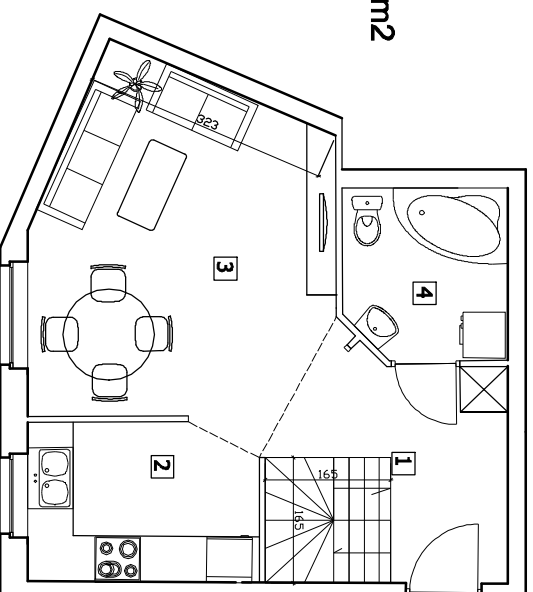
Mieszkanie Nr C7
- czteropokojowe

Powierzchnia użytkowa 69,47 m²

IIIp - 36,00 m²

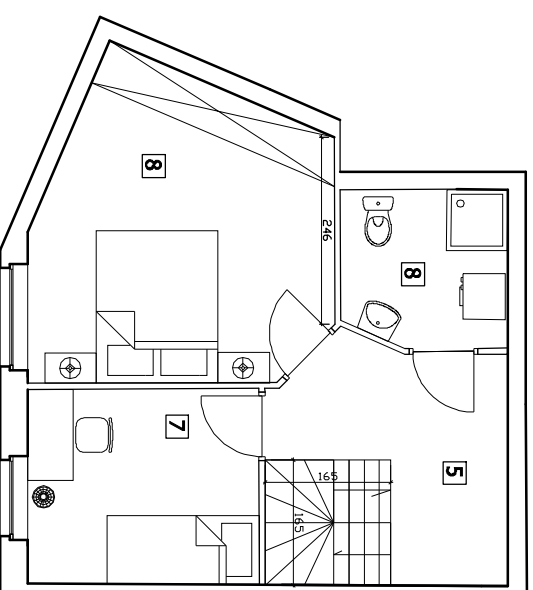
IVp - 33,47 m²

III piętro



- | | |
|---------------|----------------------|
| 1. Przedpokój | 8,26 m ² |
| 2. Kuchnia | 6,20 m ² |
| 3. Pokój | 16,80 m ² |
| 4. Łazienka | 4,74 m ² |

IV piętro



- | | |
|---------------|----------------------|
| 5. Przedpokój | 13,51 m ² |
| 6. Pokój | 17,00 m ² |
| 7. Pokój | 8,18 m ² |
| 8. Pokój | 14,39 m ² |

Orientacja Położenia Lokalu



Axxeco , uBiuro - ul. Fieldorfa-Niła 18/12 , 24-100 Puławy, NIP 716-100-36-51 , tel 663 182 041

www.axxeco.pl