



BUDYNEK MIESZKALNO-USŁUGOWY ul. Mjr. Mariana Bernaciaka "Orlika", Puławy

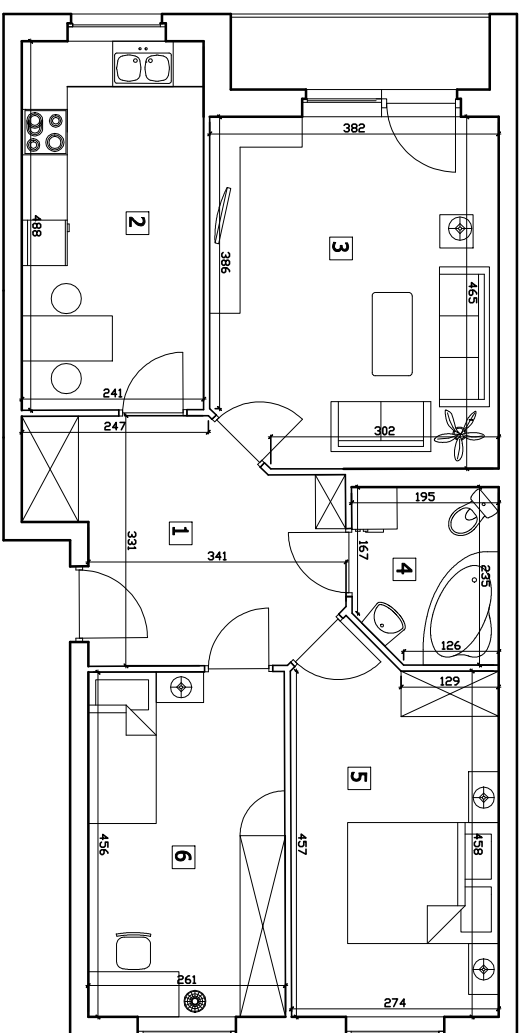


Karta Mieszkania nr 6 Kl. C (II piętro)

II Piętro

Mieszkanie Nr C 6
- trzypokojowe

Powierzchnia użytkowa 68,39 m²



- | | |
|---------------|----------------------|
| 1. Przedpokój | 10,88 m ² |
| 2. Kuchnia | 11,53 m ² |
| 3. Pokój | 17,23 m ² |
| 4. Łazienka | 4,22 m ² |
| 5. Pokój | 12,89 m ² |
| 6. Pokój | 11,64 m ² |



Orientacja Położenia Lokalu



Axxeco , uBiuro - ul. Fiedorfa-Nila 18/12 , 24-100 Puławy, NIP 716-100-36-51 , tel 663 182 041

www.axxeco.pl