

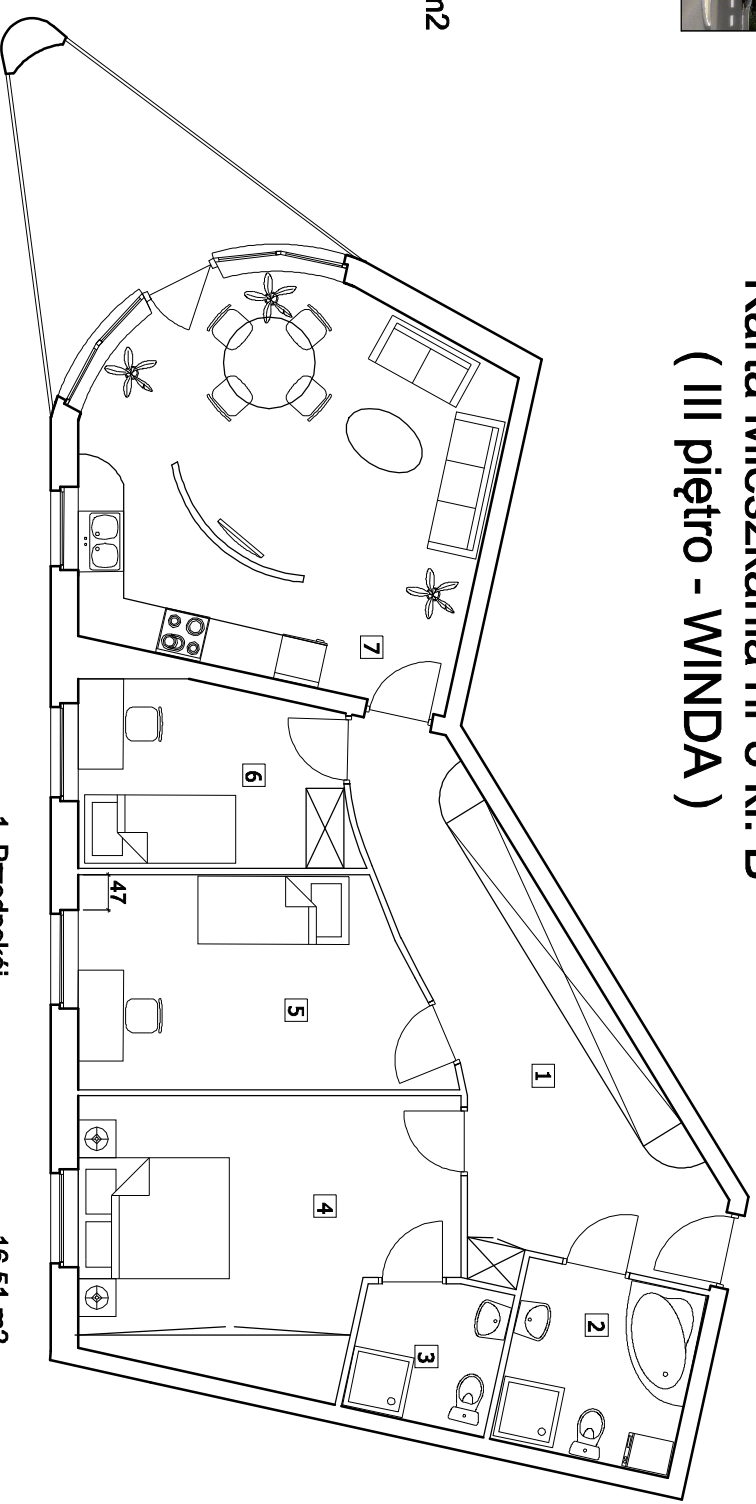


BUDYNEK MIESZKALNO-USŁUGOWY ul. Mjr. Mariana Bernaciaka "Orlika", Puławy



Karta Mieszkania nr 3 kl. B (III piętro - WINDA)

III piętro
Mieszkanie Nr B3
- trzypokojowe
Powierzchnia użytkowa 90,19 m²



- 1. Przedpokój 16,51 m²
- 2. Łazienka 5,90 m²
- 3. Łazienka 3,50 m²
- 4. Pokój 16,90 m²
- 5. Pokój 12,80 m²
- 6. Pokój 8,50 m²
- 7. Pokój z aneksem Kuchennym 26,08 m²



Orientacja Położenia Lokalu



Axxeco , ul. Kossaka 6a/19b , 83-000 Pruszcz Gdański , NIP 716-100-36-51 , tel 663 182 041

www.axxeco.pl